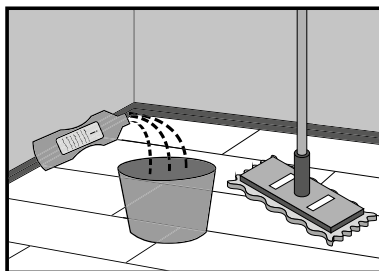


## PODŁOGI WINYŁOWE SPC NEXT STEP – PIELĘGNACJA I WARUNKI UŻYTKOWANIA

Podłoga jest fabrycznie wykończona i gotowa do użycia zaraz po montażu. Wysokiej jakości podłogi winylowe NEXT STEP produkowane przez Barlinek wykonane są z komponentów mineralnych oraz polimerów PCV i materiałów wspomagających. Podłogi te charakteryzują się wysokimi walorami użytkowymi i estetycznymi.

### 1.

Pielęgnacja podłóg powinna być przeprowadzana wyłącznie przy użyciu środków przeznaczonych do tego celu. Pielęgnację podłogi należy prowadzić tylko i wyłącznie środkami przeznaczonymi do tego celu: „Protector Koncentrat” (codzienna pielęgnacja), „Protector Komplet” (czyszczenie). Stosowanie innych środków pielęgnacyjnych może skutkować uszkodzeniem warstwy ochronnej Diamond Shield, powstaniem plam, zmianą śliskości powierzchni podłogi, zmianą połysku, a w skrajnych sytuacjach – głębokim zarysowaniem podłogi.



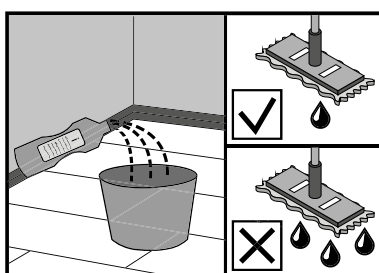
### 2.

Częstotliwość pielęgnacji podłogi jest uzależniona od natężenia ruchu.

Piasek naniesiony na powierzchnię podłogi powinien być szybko usunięty. Naniesiony piasek może spowodować zarysowania na poliuretanowej warstwie ochronnej Diamond Shield oraz przecięcia warstwy użytkowej.

Podłogę należy regularnie odkurzać lub zmywać, aby usunąć wszelkie cząstki, które mogłyby ją porysować.

Używać lekko wilgotnej szmatki z lub bez zalecanego środka do pielęgnacji i konserwacji podłóg. Zawsze po umyciu podłogi roztworem środków do pielęgnacji (np. Protector Komplet, Protector Koncentrat), należy obowiązkowo przemyć podłogę czystą wodą.



### 3.

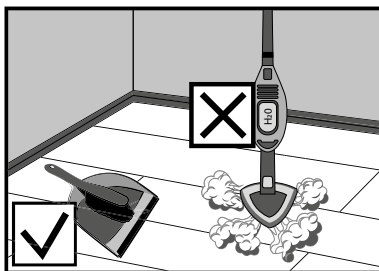
Do czyszczenia podłogi nie wolno używać myjek wysokociśnieniowych ani pary wodnej.

Chodzenie w nieodpowiednim obuwiu może uszkodzić podłogę, powodując np. powstanie czarnych śladów na powierzchni desek.

Przycinać pazury zwierząt domowych, aby zapobiec uszkodzeniu podłogi.

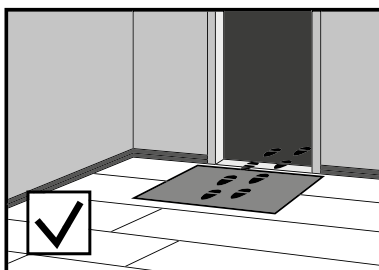
Nie wolno przesuwać ciężkich mebli lub sprzętu po podłodze.

Czyścić podłogę za pomocą mopa, wykonując ruchy do przodu i do tyłu wzdłuż desek. Gdy mop jest brudny, należy go wymienić na czysty. Czyszczenie podłogi zabrudzonym mopem może powodować powstawanie smug.



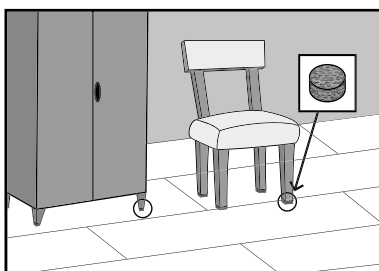
### 4.

W wejściach do mieszkania, przy drzwiach tarasowych, itp. należy położyć wycieraczki, aby zapobiegać wnoszeniu piasku, ziemi i wody na obuwie. Spodnia warstwa wycieraczki, która ma bezpośredni kontakt z podłogą, powinna być wykonana z materiałów nie zawierających czarnej gumy. Długotrwały kontakt z materiałami zawierającymi czarną gumę, może prowadzić do trwałego zaplamienia podłogi. Zaleca się stosowanie wycieraczek i mat zbudowanych na bazie silikonu lub PCV.



### 5.

Wszystkie meble i inne urządzenia, które pozostają w kontakcie z podłogą, powinny być wyposażone w filcowe podkładki ochronne, które należy systematycznie wymieniać.



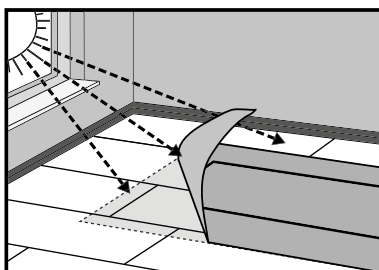
## 6.

Foteli i innych mebli wyposażonych w kółka należy używać na plastikowych matach ochronnych.



## 7.

Podłoga wystawiona na działanie promieni słonecznych (światło UV) zmieni swój pierwotny kolor.



## 8.

Należy unikać gwałtownych zmian temperatury podłogi lub punktowego nagrzewania. Szybkie zmiany temperatury podłogi (np. przy montażu z udziałem ogrzewania podłogowego w formie elektrycznych folii grzewczych) mogą prowadzić do unoszenia podłogi i w konsekwencji do powstawania uszkodzeń na zamkach.