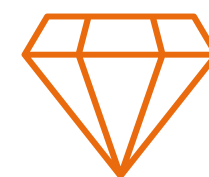




Katalog obiektów referencyjnych



Dlaczego Deska Barlinecka jest najlepsza?



Najodporniejszy lakier na rynku

Deska Barlinecka dwukrotnie zwyciężyła w szwedzkim teście jakości, pokonując podłogi czołowych europejskich producentów.



Stabilna konstrukcja

Podłogi oparte na klejonej, krzyżowej konstrukcji warstwowej mają zdecydowanie większą stabilność wymiarową niż deski lite. W praktyce oznacza to, że zmniejsza się ryzyko powstawania odkształceń pod wpływem zmian wilgotności i temperatury. To zaś daje możliwość ułożenia podłogi w sposób pływający – nie przytwierdzając jej do podłoża.



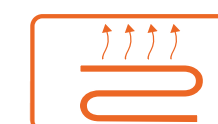
Szybki montaż

To pociąga za sobą kolejne udogodnienia dla Klienta, jak chociażby prosty i samodzielny montaż w systemie pływającym. Deska Barlinecka to produkt wykończony, przeznaczony do użytkowania zaraz po montażu.



Maksymalne ograniczenie pracy drewna

Jeśli Klient zdecyduje, że optymalnym dla niego rozwiązaniem jest przyklejenie podłogi, bo zależy mu na maksymalnym ograniczeniu pracy drewna, to i w tym konkretnym przypadku montaż będzie jak najbardziej możliwy.



Ogrzewanie podłogowe

Dzięki swojej stabilnej konstrukcji, Deski Barlinka doskonale nadają się do montażu na systemach wodnego i elektrycznego ogrzewania podłogowego.



100% drewna

Deska Barlinecka wykonana jest w 100% z naturalnego drewna najwyższej jakości.



Najszerza oferta na rynku



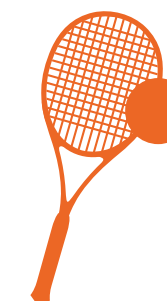
Kolekcje Barlinka

Dobór podłogi do wnętrza ogranicza tylko wyobraźnia architekta. W ofercie Barlinka znajdują się podłogi do mieszkań, budynków użyteczności publicznej oraz specjalne systemy podłóg sportowych. Warstwa wierzchnia może być wykończona lakierami o różnym stopniu połysku lub olejem.



Deska Barlinecka na ścianie

Specjalny system montażu pozwala na wykonywanie dekoracyjnych okładzin ściennych z deski podłogowej Barlinka. Zastosowanie deski podłogowej na ścianie to pomysł na niebanalne wnętrza. Dzięki różnorodności gatunków w ofercie oraz odmiennym szerokościom Deski Barlineckiej zyskuje się nieskończenie wiele rozwiązań.



Podłogi sportowe

Sport Extreme to podłoga przystosowana do intensywnego użytkowania. Przeznaczona jest do hal sportowych, w których uprawia się profesjonalne dyscypliny sportowe, jak i wszystkich innych obiektów, z których korzystają sportowcy lub gdzie ćwiczą dzieci.

Podłogi sportowe Barlinka wykonane są w całości z drewna. Warstwa wierzchnia deski to szlachetny gatunek drewna liściastego – dębu lub buka, natomiast warstwy środkowe wykonane są z drewna iglastego. W ofercie Barlinka są jeszcze podłogi do sal tanecznych – Sport Training oraz do gry w squasha – Sport Squash.



Ekologia, bezpieczeństwo i wytrzymałość



Norma europejska EN 14342

Podłogi drewniane Barlinka spełniają normę europejską „Podłogi drewniane. Właściwości, ocena, oznakowanie”. Podłogi Barlinka są naturalne, co potwierdzają różne certyfikaty, atesty i raporty z badań. Atest PZH stwierdza, że deska warstwowa, wykonana z naturalnego drewna, wykończona lakierem lub olejem, przeznaczona jest do stosowania w mieszkaniach i lokalach użyteczności publiczności, w szczególności w żłobkach, przedszkolach i szkołach.



Renowacja

Podłoga może być oczywiście poddawana częściowej lub całkowitej renowacji, co pozwala cieszyć się nią przez długie lata.



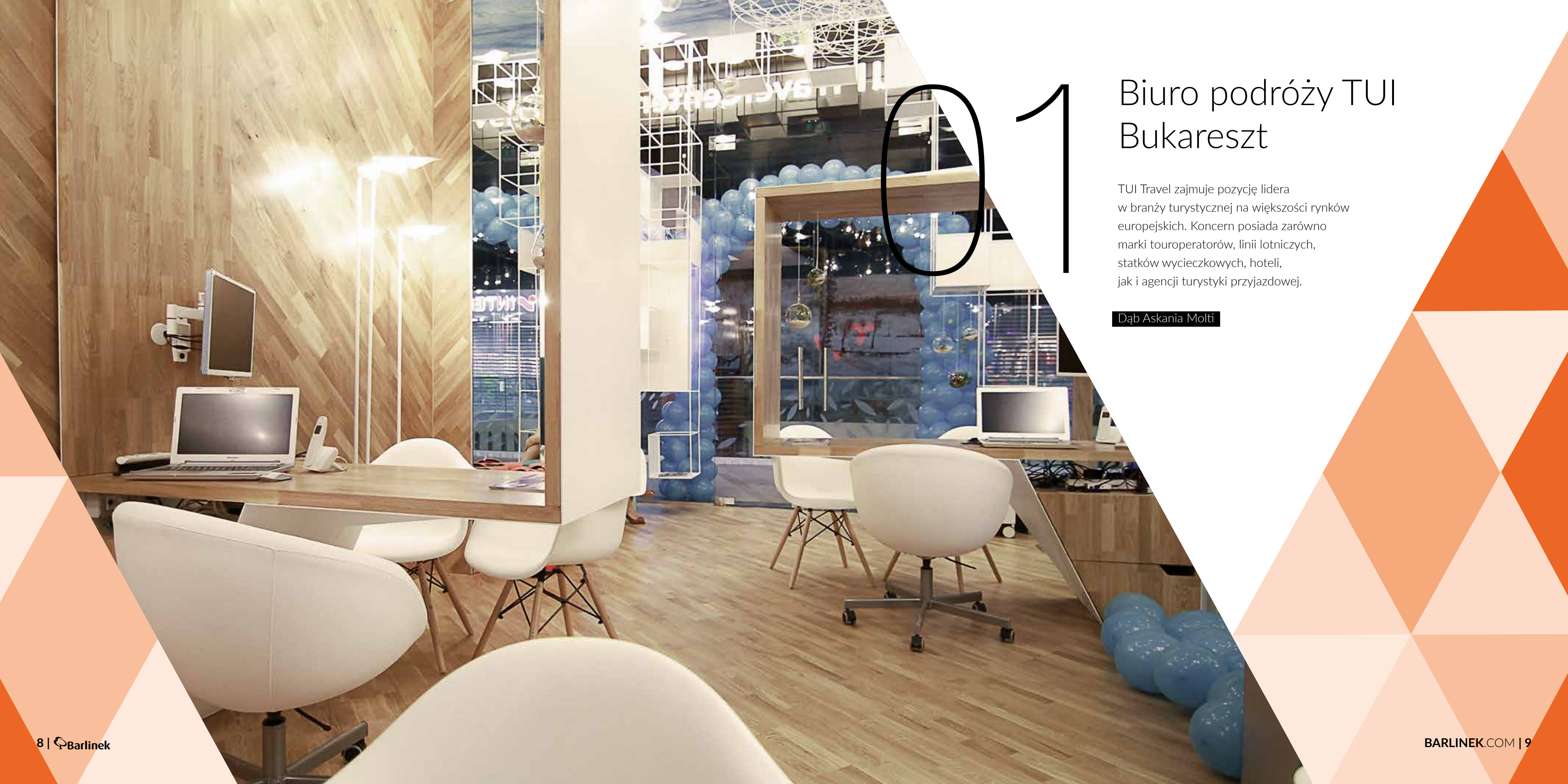
Nie alergizuje

Deska Barlinecka jest również w pełni ekologiczna, bezpieczna dla środowiska naturalnego i użytkownika. Można ją bez najmniejszych obaw układać w pokojach dziecięcych. Wykonana w 100% z drewna, wykończona ekologicznym lakierem lub olejem naturalnym może być montowana w pomieszczeniach użytkowanych przez osoby ze skłonnościami do alergii.



Wsparcie

Dział Inwestycji, Sprzedaży oraz aktywna infolinia są mocnymi stronami wspierającymi architektów i inwestorów. Zawsze służymy pomocą w wyborze produktu, doradztwem technicznym, a nawet bezpośrednim wsparciem podczas montażu drewnianych podłóg Barlinka.



01 Biuro podróży TUI Bukareszt

TUI Travel zajmuje pozycję lidera w branży turystycznej na większości rynków europejskich. Koncern posiada zarówno marki touroperatorów, linii lotniczych, statków wycieczkowych, hoteli, jak i agencji turystyki przyjazdowej.

Dąb Askania Molti

Biuro podróży TUI Bukareszt

Dąb Askania Molt

01



Muzeum Narodowe Wrocław

Muzeum Narodowe we Wrocławiu posiada jedną z największych kolekcji sztuki nowoczesnej w kraju. Klimat tego wnętrza i jego surowość, sprawiają wrażenie przebywania bardziej we współczesnym lofcie niż w otoczeniu muzealnym.

Dąb Askania Piccolo

Muzeum Narodowe
Wrocław

Dąb Askania Piccolo

02



Sklep GAP Warszawa

Salony GAP w galeriach handlowych i centrach miast zawsze wyróżnia najwyższej klasy design. Prostota połączona z nowoczesnością, nadaje wnętrzu przyjazny charakter.

Dąb Amazon Grande



Sklep GAP Warszawa

Dąb Amazon Grande

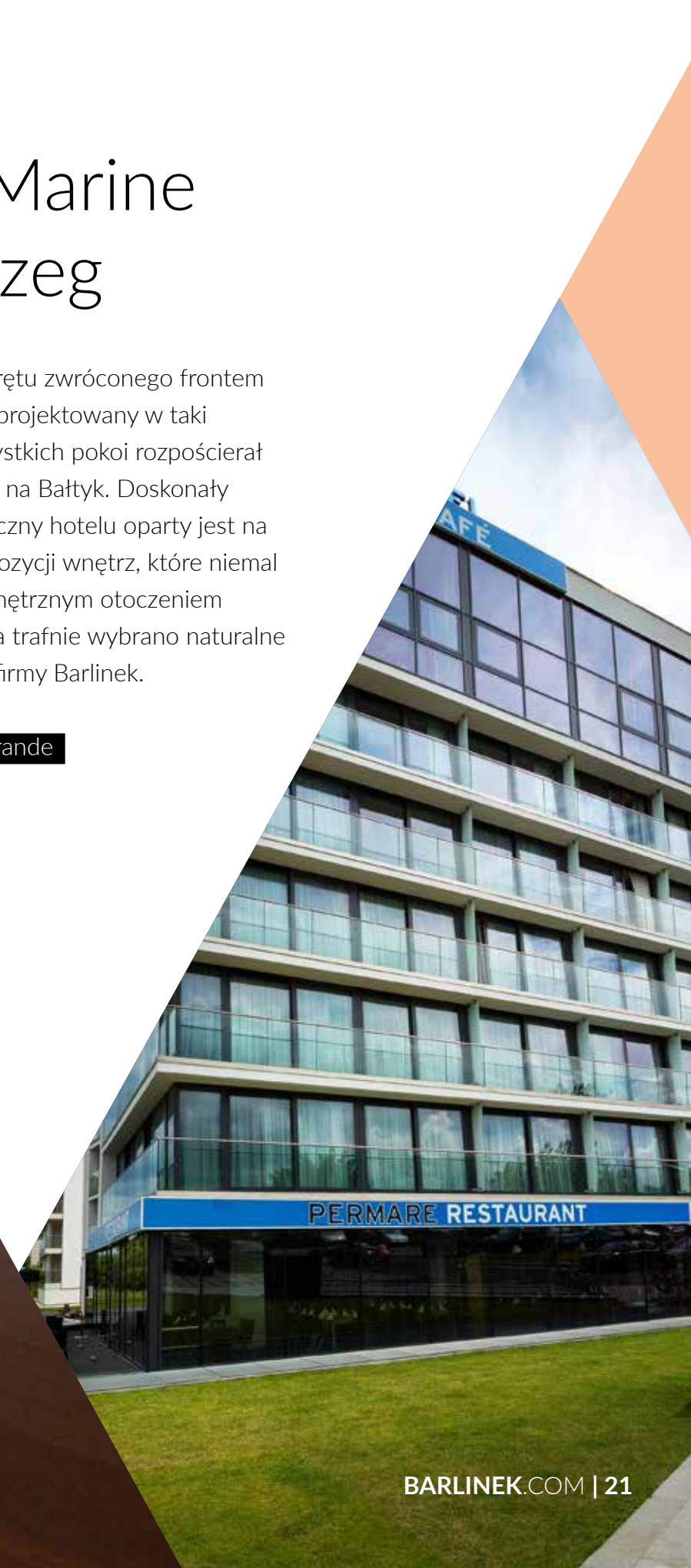
03



4 Hotel Marine Kołobrzeg

Hotel ma kształt okrętu zwróconego frontem ku morzu. Został zaprojektowany w taki sposób, aby ze wszystkich pokoi rozpościerał się wspaniały widok na Bałtyk. Doskonały projekt architektoniczny hotelu oparty jest na przestrzennej kompozycji wnętrza, które niemal współistnieją z zewnętrznym otoczeniem obiektu. Do wnętrza trafnie wybrano naturalne podłogi drewniane firmy Barlinek.

Merbau Komodo Grande





Hotel Marine Kołobrzeg

Merbau Komodo Grande

04

05

Résidence Bellevue Boppard

Klasyczny styl wnętrza przenosi każdego do starożytności, niczym szafa z opowieści o Narnii. Ład, harmonia, porządek – to słowa, które określają wyjątkowość tego miejsca. Hotel Résidence Bellevue zapewnia człowiekowi miejsce ucieczki, gdzie może sięść i odpocząć od tempa, którym „biegnie” teraźniejsze życie.

Dąb Almond Grande

Résidence Bellevue Boppard

Dąb Almond Grande

05

Sala Koncertowa Żywiec

„Muzyka łączy ludzi” to słowa, które wpisują się w miejsce, jakim jest Sala Koncertowa przy Państwowej Szkole Muzycznej w Żywcu. Prostota formy idealnie łączy się z klasycznym wystrojem, a organizacja licznych koncertów i działalności potwierdza przytoczone na wstępie słowa.

Jesion Milshake Molti

06

Sala Koncertowa
Żywiec

Jesion Milshake Moli

006



07

Lemon Resort SPA Gródek

Miejsce stworzone do odpoczynku blisko najpiękniejszej polskiej przyrody, nie rezygnując przy tym z nowoczesnych wygod, jakie daje Lemon Resort SPA. Hotel w Beskidach to miejsce, które odpowiada na wszystkie potrzeby.

Dąb Sunny Grande

Lemon Resort SPA Gródek

Dąb Sunny Grande

07



Kamienica z klimatem Białystok

Mieszkanie znajdujące się w XIX-wiecznej kamienicy w Białymstoku. Przez wzgląd na swoją historię, czerpie ze stylistyki loftowej. Stąd otwarty układ wnętrza, industrialne dodatki czy zastosowanie surowych materiałów, takich jak stare, powtórnie przetworzone drewno, wiekowa cegła, stal i żeliwo.

Jean Marc Artisan – Dąb Visionnaire

Kamienica z klimatem Białystok

Jean Marc Artisan - Dąb Visionnaire





Muc & Scott Interior Warszawa

Nowoczesność studia i odwaga w doborze dominującej czarnej barwy w tym pomieszczeniu, nie przytłaczają, lecz nadają szyku i elegancji. Dzięki przeszklonym pokojom, całe wnętrze sprawia wrażenie otwartego... również na wszystkie pomysły zespołu projektowego Muc & Scott Interior.

Dąb Cheesecake Grande



Muc & Scott Interior
Warszawa

Dąb Cheesecake Grande

009



Galeria wnętrz Dekorada Kielce

Dekorada to nowatorski koncept zagospodarowania przestrzeni handlowej Galerii Echo, którego istotą jest przeznaczenie całego piętra obiektu jednej branży – sklepom z wyposażeniem wnętrz.

Dąb Askania Piccolo



Galeria wnętrz Dekorada Kielce

Dąb Askania Piccolo

10

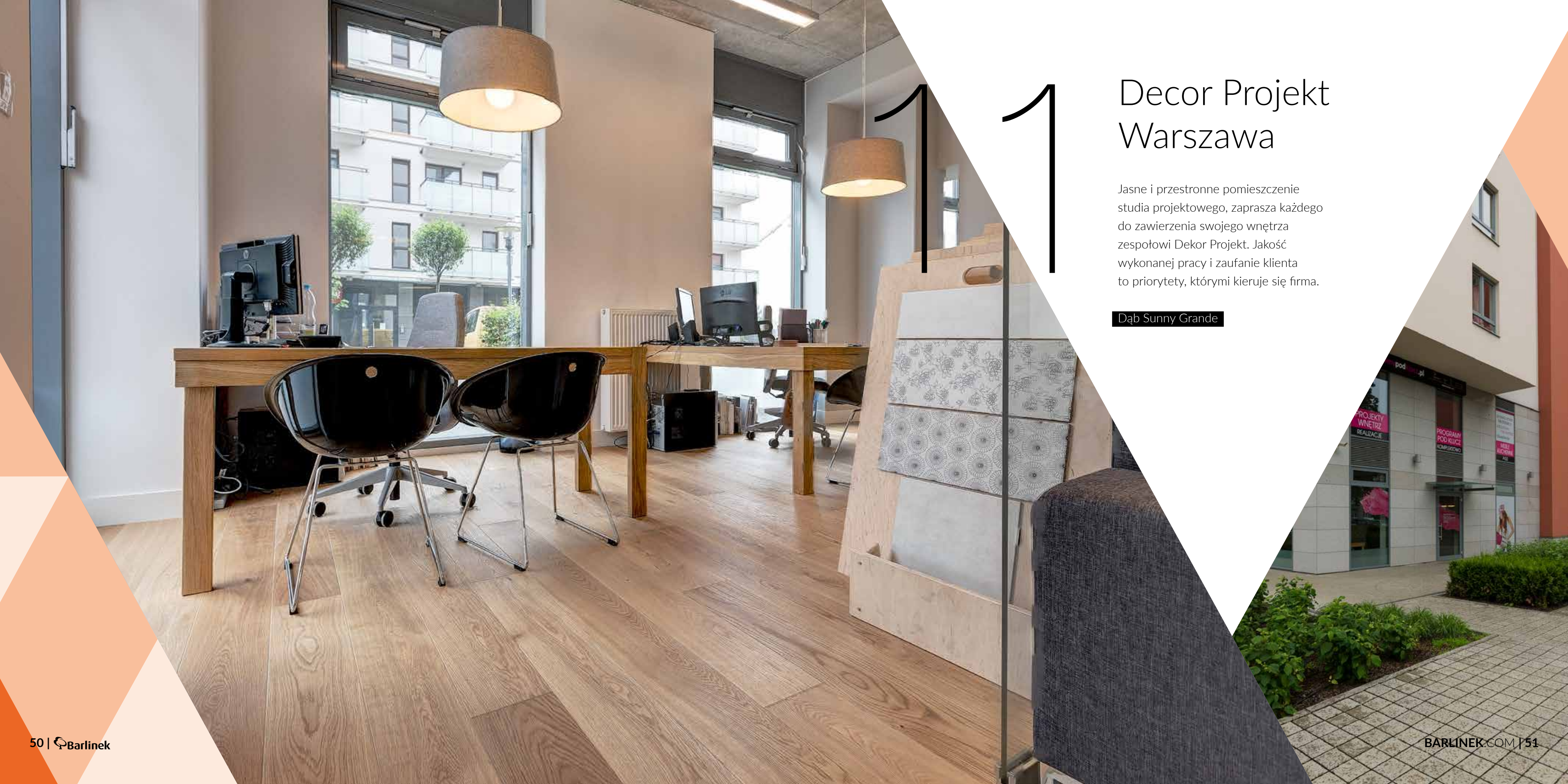


Sklep BoConcept Warszawa

Tradycje firmy sięgają lat 50. XX w.
Od ponad 60 lat tworzy wzory mebli,
ale także projekty wnętrz o niepowtarzalnych
cechach, opartych na duńskiej tradycji.
Jest to marka, która symbolizuje wysoką
jakość i wyjątkowy design.

Dąb Sunny Multi





Decor Projekt Warszawa

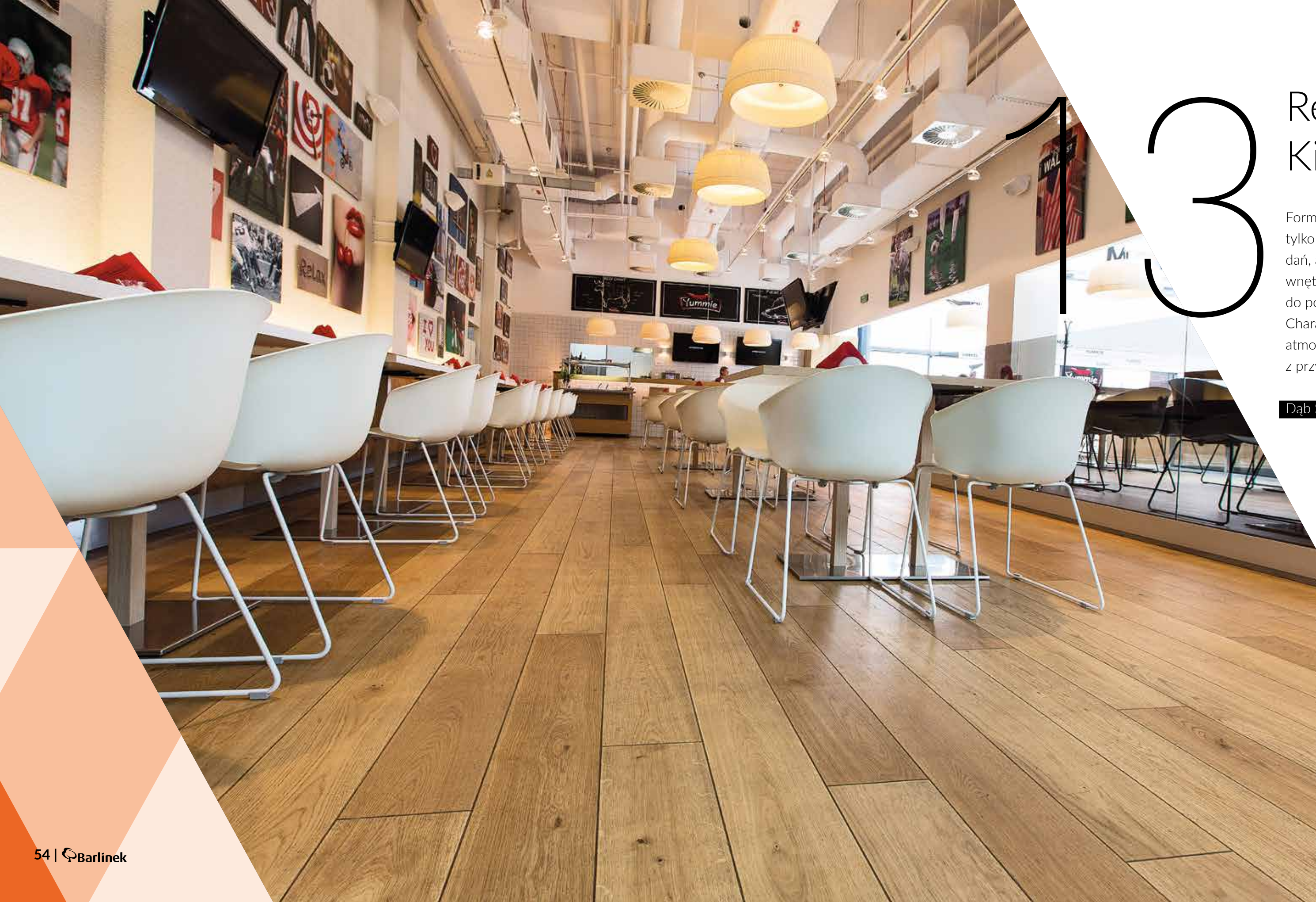
Jasne i przestronne pomieszczenie studia projektowego, zaprasza każdego do zawierzenia swojego wnętrza zespołowi Dekor Projekt. Jakość wykonanej pracy i zaufanie klienta to priorytety, którymi kieruje się firma.

Dąb Sunny Grande

Decor Projekt Warszawa

Dąb Sunny Grande

1 2



3 Restauracja Yummie Kielce

Format restauracji Yummie zawarty jest nie tylko w najwyższej jakości serwowanych dań, ale również w wystroju i detalach wnętrza. Żywy, miejski styl nawiązujący do pop-artu uosabia cechy i filozofię firmy. Charakter wnętrza tworzy pozytywną atmosferę i sprzyja spotkaniom z przyjaciółmi i dobrej zabawie.

Dąb Sunny Grande





Restauracja Yummie Kielce

Dąb Sunny Grande

13



4 Designerska kawalerka Warszawa

Dominację nowoczesnego stylu dostrzec można w zachowaniu prostoty formy i w zestawieniu barw przeciwstawnych, takich jak biel i czerń. Luksus i elegancja wpisane są w pomieszczenie zaprojektowane przez pracownię Muc & Scott Interior.

Dąb Panna Cotta Piccolo



14

Designerska kawalerka Warszawa

Dąb Panna Cotta Piccolo



15

Prywatny apartament Kraków

Promienie słoneczne, wpadające przez gładkie tafle szkła, pięknie uwydatniają przestrzeń wnętrza. Lokalizacja blisko natury to dodatkowy element, który sprawia, że apartament należący do architekta staje się wyjątkowy.

Dąb Cheesecake Grande

Prywatny apartament Kraków

Dąb Cheesecake Grande

15





16

Dom rustykalny Bielsko-Biała

Tchnięcie nowego ducha w stare przedmioty, przywracając je do życia jako coś nowego, pięknego, to styl vintage, który nadaje charakter temu mieszkaniu. Pozorna prostota i surowość drewnianych belek – w otoczeniu wypełnionym szczegółami dobranymi z wyjątkową starannością – nadają niepowtarzalny charakter temu domowi.

Jean Marc Artisan – Sommelier

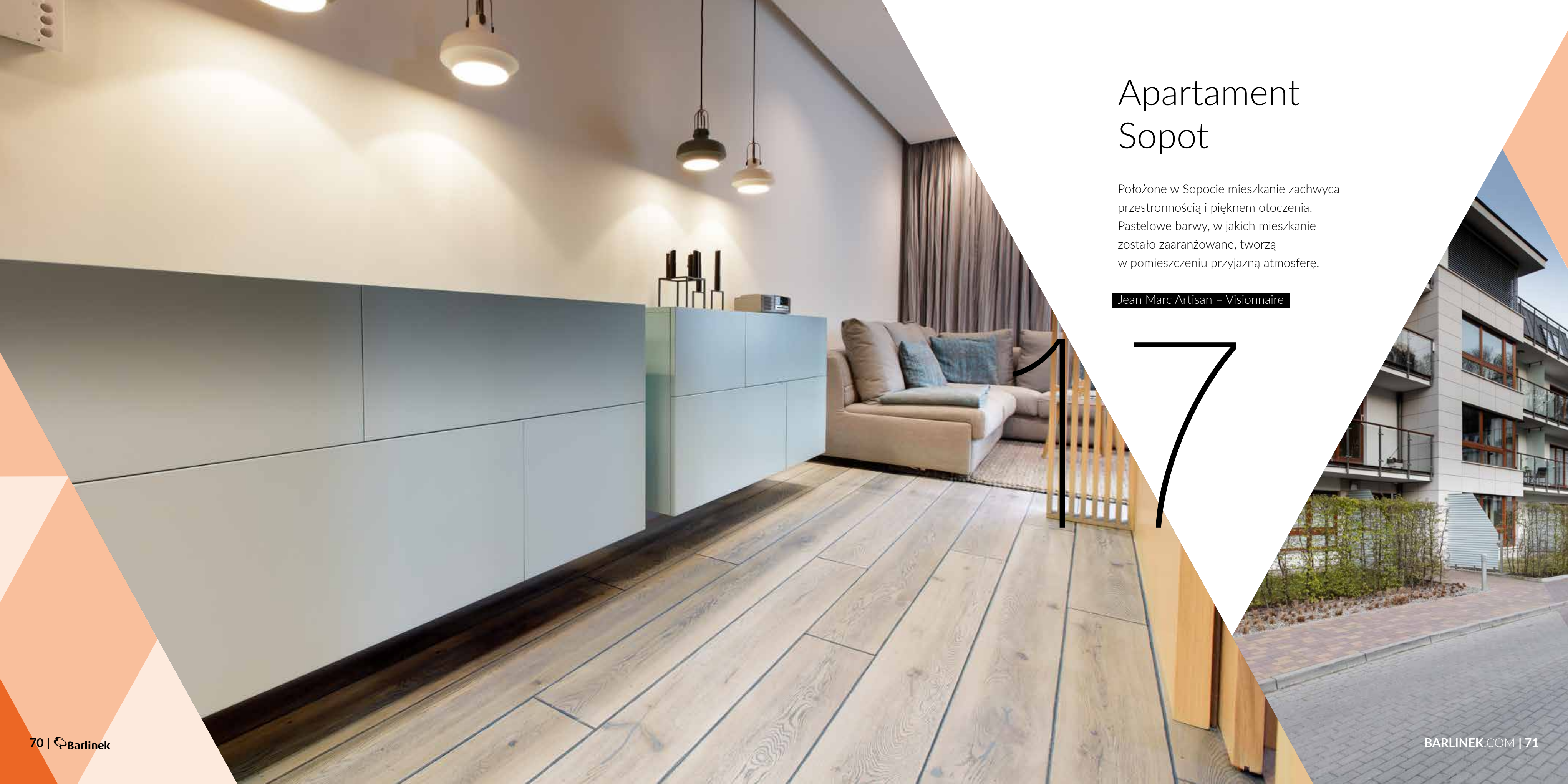




Dom rustykalny Bielsko-Biała

Jean Marc Artisan – Sommelier

16



Apartament Sopot

Położone w Sopocie mieszkanie zachwyca przestronnością i pięknym otoczenia. Pastelowe barwy, w jakich mieszkanie zostało zaaranżowane, tworzą w pomieszczeniu przyjazną atmosferę.

Jean Marc Artisan – Visionnaire

7

Apartament Sopot

Jean Marc Artisan - Visionnaire



180

Małe M2 Warszawa

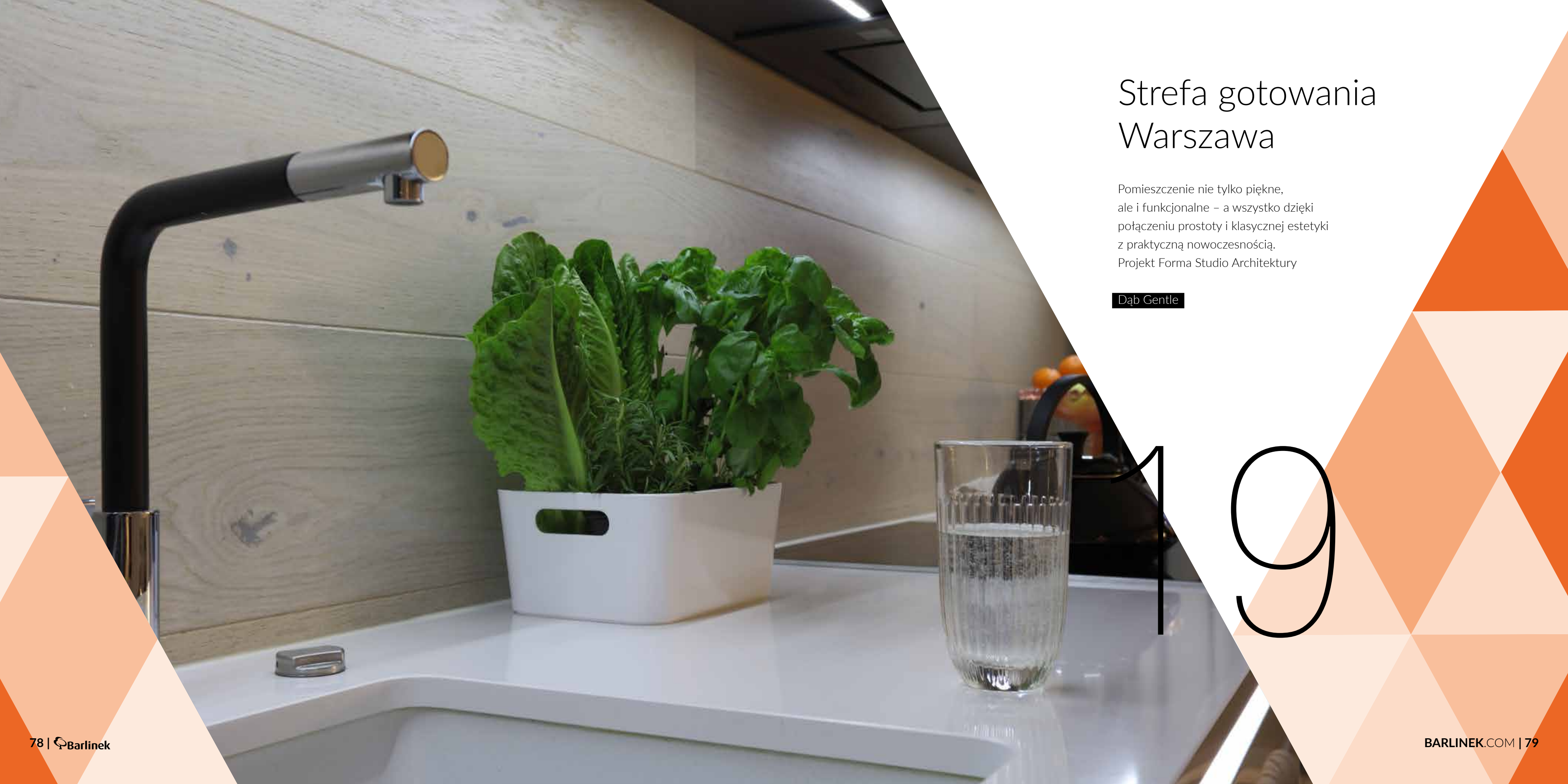
Małe mieszkanko urządzone w stylu skandynawskim utwierdza w przekonaniu, że nie zawsze większe znaczy lepsze.

Dąb Cheesecake Molti

Małe M2 Warszawa

Dąb Cheesecake Molti





Strefa gotowania Warszawa

Pomieszczenie nie tylko piękne,
ale i funkcjonalne – a wszystko dzięki
połączeniu prostoty i klasycznej estetyki
z praktyczną nowoczesnością.
Projekt Forma Studio Architektury

Dąb Gentle

19

109

Strefa gotowania Warszawa

Dąb Gentle





20

Kuznia Kulturalna Warszawa

Otwarta przestrzeń i dobra atmosfera restauracji sprzyjają spotkaniom zarówno w gronie rodzinnym, jak i z przyjaciółmi. Miejsce to łączy tradycję i kulturę z nowoczesnością i elegancją, znajdującą się w samym sercu Warszawy.
Projekt Forma Studio Architektury

Dąb Cheesecake Grande



Kuźnia Kulturalna Warszawa

Dąb Cheesecake Grande

20



Slash Project Warszawa

Połączenie surowości cegły z ciepłym drewnem, idealnie wpisuje się w loftowy styl tego pomieszczenia. Slash Project to firma projektowa, której charakter i otwartość uchwycono we wnętrzu swojego biura w Powsinie, projekt Forma Studio Architektury

Dąb Toffee Grande



Slash Project
Warszawa

Dąb Toffee Grande

21



22

Penthouse 207 Warszawa

Połączenie piękna i wysokiej jakości wykonania w stylowej, postindustrialnej oprawie. Okolice sPlace to spokój i harmonia zielonych zakątków miasta oraz bliskość wielkomiejskiego życia. Projekt DecorRoom.

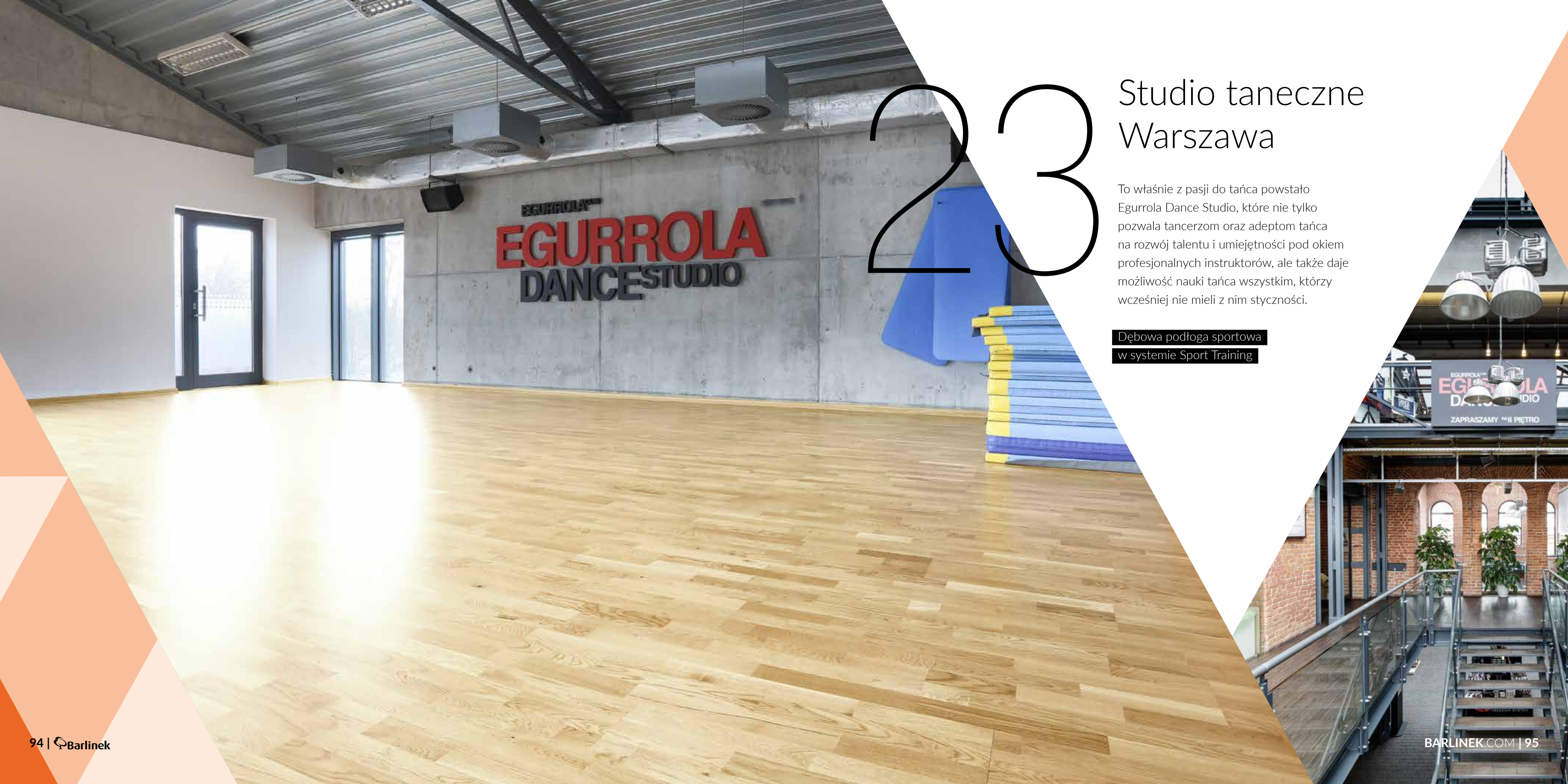
Dąb Gentle



Penthouse 207 Warszawa

Dąb Gentle

22



23

Studio taneczne Warszawa

To właśnie z pasji do tańca powstało Egurrola Dance Studio, które nie tylko pozwala tancerzom oraz adeptom tańca na rozwój talentu i umiejętności pod okiem profesjonalnych instruktorów, ale także daje możliwość nauki tańca wszystkim, którzy wcześniej nie mieli z nim styczności.

Dębowa podłoga sportowa
w systemie Sport Training

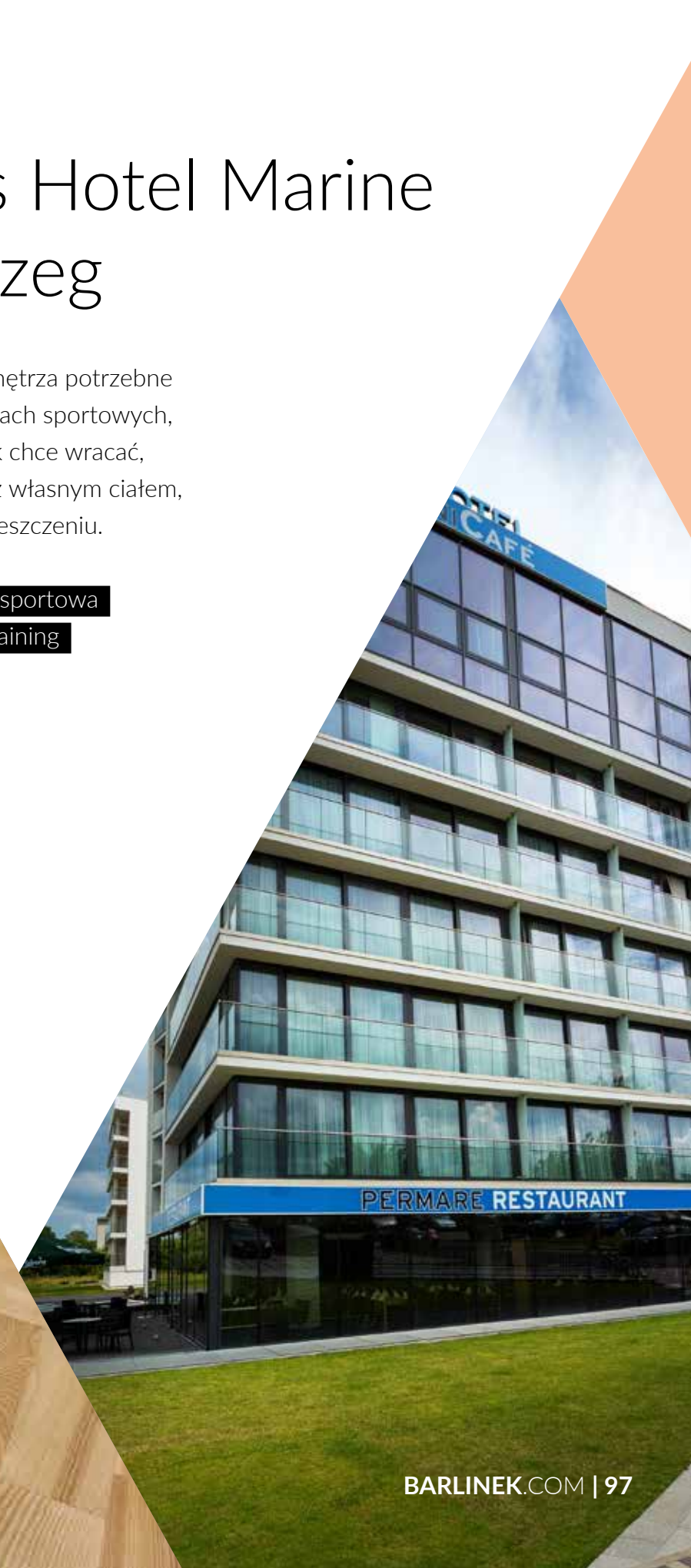


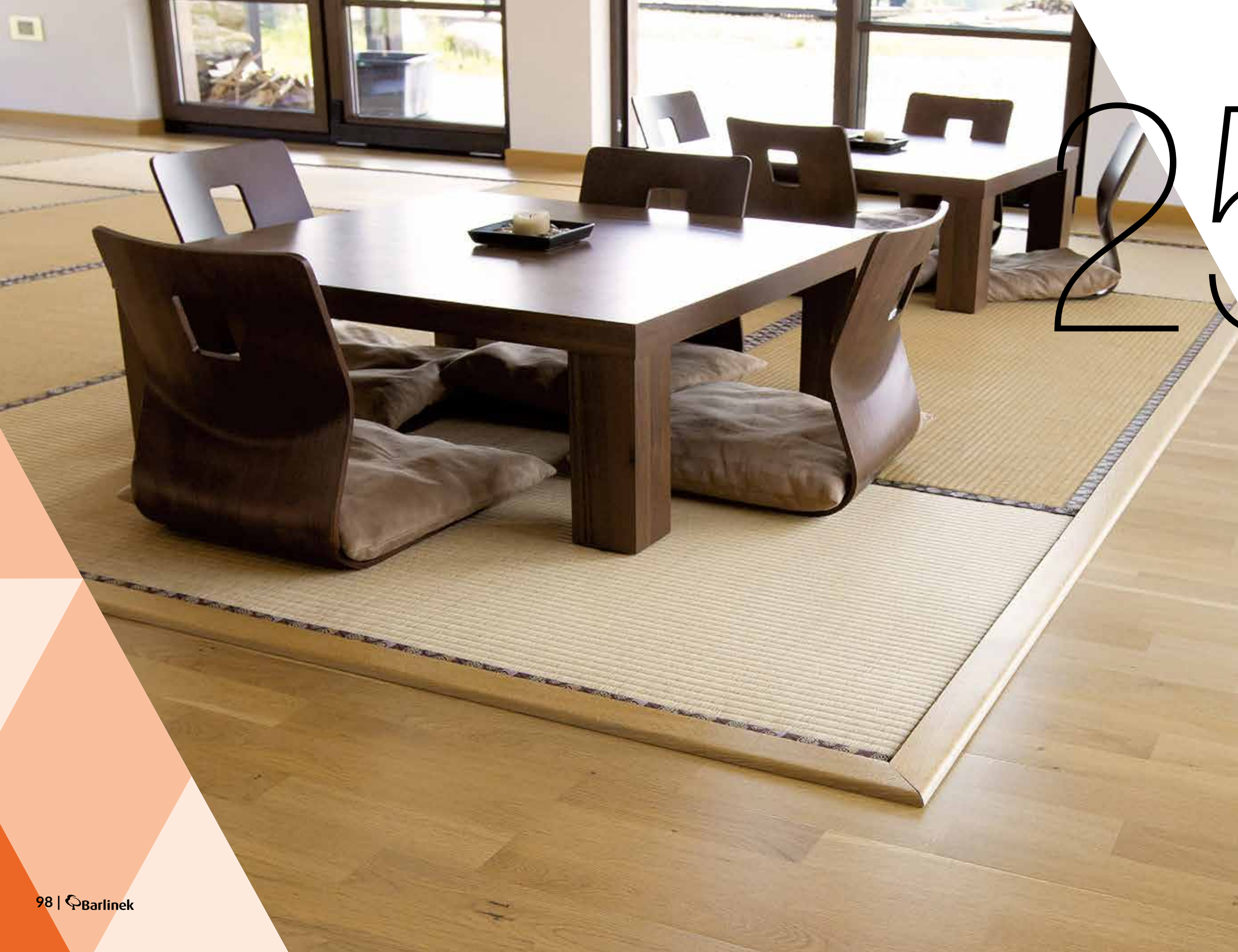


4 Fitness Hotel Marine Kołobrzeg

Ciepło i estetyka wnętrza potrzebne są również w obiektach sportowych, do których człowiek chce wracać, by czuć się dobrze z własnym ciałem, jak i w samym pomieszczeniu.

Jesionowa podłoga sportowa
w systemie Sport Training





25

Centrum DOJO Stara Wieś

Położony w malowniczej scenerii Przedborskiego Parku Krajobrazowego kompleks budynków, zaprojektowanych zgodnie z kanonem architektury japońskiej. Jedyny taki obiekt w Europie, unikalny również na skalę światową, przeznaczony jest do specjalistycznych treningów dalekowschodnich sztuk walki.

Dąb Askania Moltki





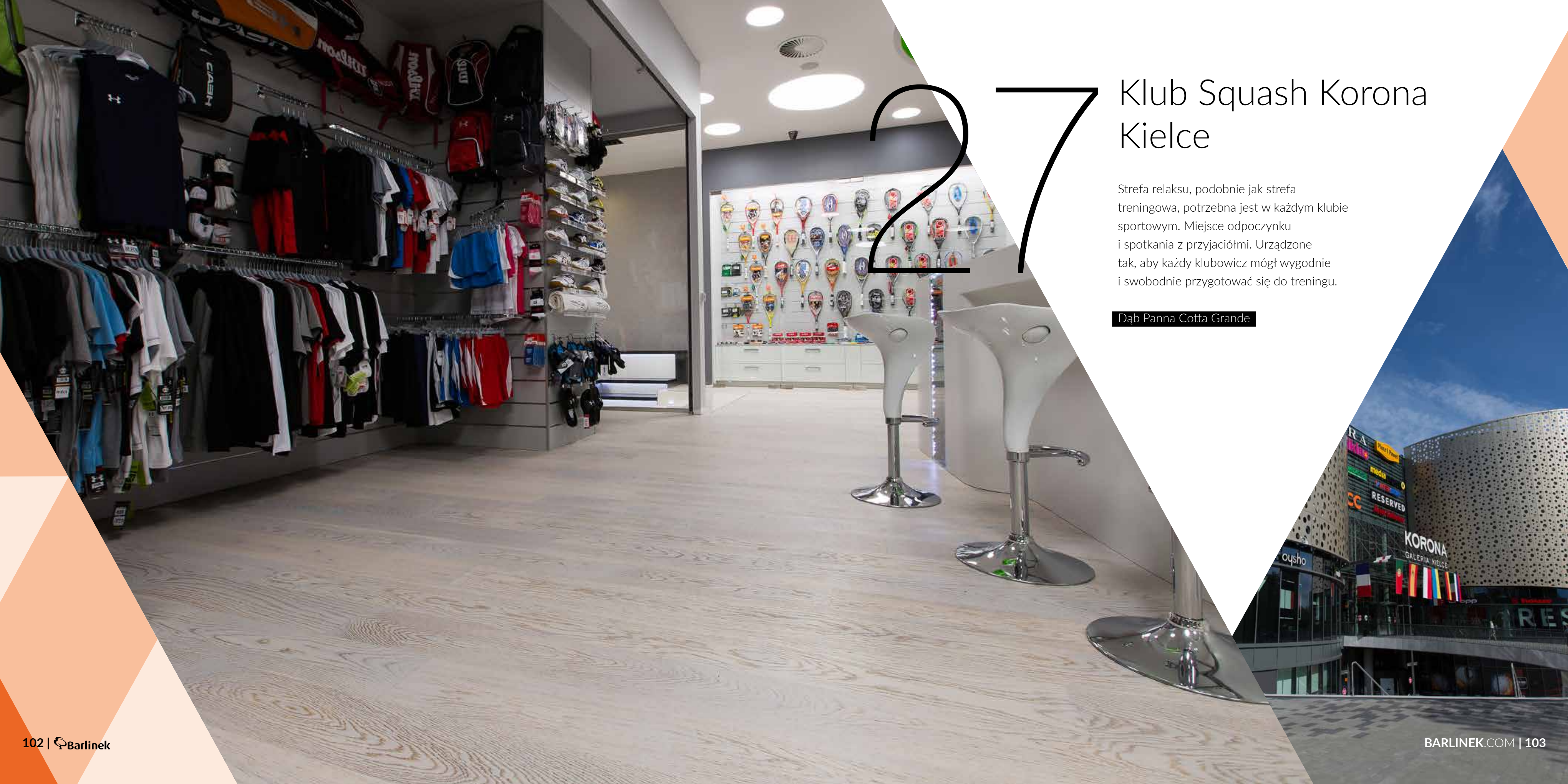
26

COS Giżycko

Centralny Ośrodek Sportu – Ośrodek Przygotowań Olimpijskich w Giżycku przylega bezpośrednio do brzegów jeziora Kisajń. Hala wyposażona w profesjonalny sprzęt daje nieograniczone możliwości do organizacji różnego rodzaju imprez sportowo-rekreacyjnych.

Dębowa podłoga sportowa
w systemie Sport Extreme





27

Klub Squash Korona Kielce

Strefa relaksu, podobnie jak strefa treningowa, potrzebna jest w każdym klubie sportowym. Miejsce odpoczynku i spotkania z przyjaciółmi. Urządzone tak, aby każdy klubowicz mógł wygodnie i swobodnie przygotować się do treningu.

Dąb Panna Cotta Grande

Klub Squash Korona Kielce

Dąb Panna Cotta Grande

27



Fitness Pure Kielce

Innowacyjna formuła klubów sportowych Pure w całej Polsce gwarantuje trening na sprzęcie najnowszej generacji. W klubach wyznawana jest zasada, że relaks jest równie ważny jak aktywność fizyczna.

Bukowa podłoga sportowa
w systemie Sport Training



Barlinek S.A.
al. Solidarności 36, 25-323 Kielce
tel.: +48 41 333 11 00

Dyrektor Działu Inwestycji - Jacek Kula
+48 605 999 910
e-mail: jacek.kula@barlinek.com.pl

